

AZ ÚJ SZOCIÁLIS- ÉS IRODAÉPÜLET GÖNYŰI ÜZEMÜNKBEN ELKÉSZÜLT

Munkaadóként is vonzóbb lett a Wiesbauer-Dunahús

A gönyői Wiesbauer-Dunahús-
nál a termelést érintő nagy
beruházás után, 2019 tavaszán
befejeződött az utolsó hónapok-
ban véghezvitt bővítés és mo-
dernizálás a szociális- és iro-
darészekben. Erre többek között
azért is szükség volt, mert a
magnövekedett raktár és csomagó-
ló területeken több embert kell
alkalmazni, valamint a kapacitás-
növekedés következtében az
utolsó évben új munkahelyeket
teremtett a Wiesbauer-Dunahús.

A Wiesbauer-Dunahús, mint mun-
kaadó, hogy vonzóbbá váljon a dol-
gozók számára különös figyelmet
fordított a bővítés során egy új,
tágas szociális részleg kiépítésére.
A csaknem kétszer akkora étkező
kialakítása során a tervezők nem
csak a funkcionalitásra összehon-
tosították, hanem a dolgozók szü-
neteiket is figyelembe véve töre-
kedtek nyugodt körülményeket
kialakítani, hogy a munkatársak
újult erővel tudjanak a munkájuk-
hoz visszatérni. A legmodernebb
berendezésekkel felszerelt új
konyhában a szakács változatos,
sokoldalú és egészséges étel-



Az újjáépített és kibővített szociális-és irodaépületek

ket tud a dolgozóknak készíteni. A
foglalkoztatottak magnövekedett
létszámához igazították az öltözők
területét, így nem csak nagyobbak,
hanem világosabbak, klimatizáltak
lettek, új öltözőszekrényekkel fel-
szerelve.

Világos, barátságos, tágas és a
legmodernebb technológiával fel-
szerelt irodák. Nagy változást ho-
zott az új bejárat, ahol egy impozáns
repció fogadja az ide érkezőket,
valamint egy kis vendégtárgyaló
is található itt. Az üvegfalak al-
kalmazásával nem csak optikailag
lett megnyerő az épület, hanem
barátságosabb környezetet teremt

a szociális- és irodarészleg be-
járatának.

A Wiesbauer-Dunahús új szoci-
ális részlegének építésénél nagy
szerepet játszottak a környezet-
védelmi szempontok, ahogy már
az üzemátépítésnél is. Az iroda-
helyiségeket, valamint a szociális
részeket kizárólag hulladékhővel
fűtik, ami ökológiai szempontból
előnyös.

A Wiesbauer-Dunahús a termelési-,
valamint a szociális tereit úgy
alakította ki, hogy azok magas
szintű elvárásoknak tegyenek ele-
get. Ezek az elvek a Wiesbauer
filozófiának megfelelnek: a munka-
társak, akik jól érzik magukat és
optimális munkakörülmények kö-
zött dolgoznak fontos tényezői an-
nak, hogy a cég folyamatosan és
magas minőségben a legfinomabb
termékspecialitásokat szállíthassa
a vevői számára.



Az új ebédlő a Wiesbauer-Dunahús Kft-nél, Gönyű

Impresszum: Partnerújság; Az újság célja: A partne-
rek tájékoztatása; Kiadó: Wiesbauer-Dunahús Kft.;
A tartalomért felelős: KR Karl Schmiedbauer;

Szerkesztőség: F&F Team für Kommunikationsberatung,
A-1160 Bécs; Nyomda: Astoria + AV, A-1030 Bécs.
Ezt az újságot klómentes papírra nyomtatták!

Wiesbauer-Dunahús Kft., H-9071 Gönyű, Dózsa György
u. 4., Tel: 96/ 544 220 Fax: 96/353-182, e-mail: info@
wiesbauer-dunahus.hu, Internet: www.wiesbauer-
dunahus.hu; Ügyvezető igazgató: Heumann Henry

**GONDOLKODJ
GLOBÁLISAN**

KommR
Karl Schmiedbauer
Wiesbauer Holding
Felügyelőbizottság
Elnöke



Tisztelt Olvasók!

1 éves tervezés és kivitelezés után néhány héttel ezelőtt befejeződött az irodai és a szociális épületek átépítése és bővítése. Személy szerint nagyon fontos volt, hogy dolgozóinknak mind a termelésben, mind az adminisztrációban a legjobban felszerelt munkaterületek álljanak rendelkezésükre.

Különösen az egyre nagyobb munkaerőhiánnyal küzdő gazdasági helyzetben kapnak kiemelt jelentőséget a szociális terek, mint az étkező, konyha és öltözőhelyiségek. Ezek célszerűségén túl azok megnyerő kialakítása is fontos tényező. A Wiesbauer minden leányvállalata a legmagasabb minőséget nyújtja, így magyar üzemében is.

Ezáltal nem csupán meglévő csapatunk számára jelentünk vonzó munkahelyet, hanem új munkatársainknak is, akikre a növekvő forgalom és kereslet miatt folyamatosan szükségünk van.

További téma: úgy gondolom, itt az ideje, hogy még nagyobb figyelmet szenteljünk a jelenlegi és természetesen az új Wiesbauer fogyasztóinknak. Ebben a számban bemutatott újdonságunk népszerűsítésére idén ősszel nagyszabású reklámkampányt indítunk, melyvel közvetlenül a fogyasztókat célozzuk meg.

Meggyőződésem, hogy prémium felvágottunk sok új kedvelőre talál és felkelti fogyasztóink érdeklődését. Hagyja magát meglepni!

IRÁNYT MUTATUNK

„KRAKKÓI DELUXE“ EGÉSZ ZÖLDBORSSAL

Új, ellenállhatatlan íz a magyar felvágottak kínálatában!

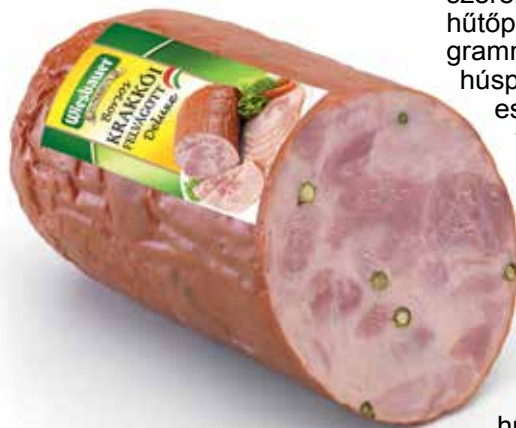
Az új Krakkói Deluxe fenséges, izgalmas ízével gazdagítja a magyar felvágott piacot. A német nyelvű területeken már óriási sikert aratott termékünk egy továbbfejlesztett prémium változatával szeretnénk elnyerni magyar fogyasztóink tetszését.

A Krakkói Deluxe attól olyan különleges, hogy a gyártásához válogatott, elsőosztályú sonkát és egy különleges, egész zöldborsból készült fűszerkeveréket használunk. Külön meg kell említenünk, hogy főzés helyett sütési eljárást alkalmazunk, melyet füstölés, majd az utóérlelést előkészítő szárítás követ. Ennek a munkaigényes gyártási fo-



A Wiesbauer-Dunahús új Krakkói Deluxe termékét megtalálják szeletelt 80 grammos kiszerelésben az önkiszolgáló hűtőpultokban, valamint 800 grammos rúd formájában a hűtőpultoknál. Mindkét változat esetében különös figyelmet fordítottunk arra, hogy a felvágott metszészlapján látható egész borszemek guszthusos látványt nyújtsanak. Ezen felül az impozáns aromazáró csomagolás is kiemeli a termék Deluxe karakterét, mely rögtön magára vonzza a figyelmet a hűtőpultokban.

Az új Krakkói Deluxe magas minősége mellett a Wiesbauer-Dunahús legjobb ár-érték arányát képviseli.



lyamatnak az eredményeképpen egy ínycsiklandó, szaftos, kellekemen borsos felvágottat kapunk.

ÖN TUDTA EZT, ...



..., a nagy kereslet miatt grill specialitásainkat nem csupán német nyelvterületre, hanem Csehországba és Szlovákiába is exportáljuk?

A magyar fogyasztók körében kedvelt grillválaszték a különböző ízvilágú grillkolbászokból, a tavaly bevezetett és nagy sikert aratott húsgrillerekből és az ízletes BBQ specialitásokból tevődik össze.

